

RGI-HAUS

hören+verstehen
sehen+erkennen
fragen+antworten

planen+bauen

leben+wohnen
nachhaltigkeit+konzeption

kommunikation+bauen

RGI-HAUS



Bauen ist ein komplexer Prozess.

Der erfolgreiche Bau eines Einfamilienhauses setzt eine intensive planungs- und baubegleitende Kommunikation zwischen Bauherr/in und Planer voraus.

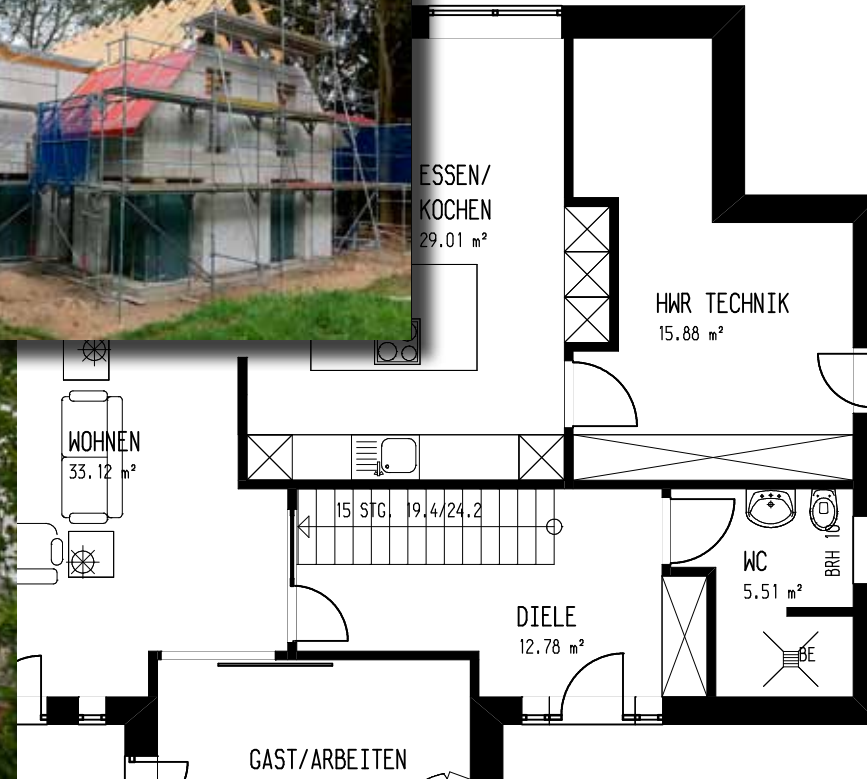
Die Dichte der gemeinsamen Kommunikation ist von grundlegender Bedeutung für die Qualität des Ergebnisses. Oft ergibt sich bereits im ersten Gespräch eine Tendenz, die den Weg skizziert, der gemeinsam gegangen wird, um eine passende Lösung Stück für Stück zu entwickeln.

Gerade heute, in Zeiten, in denen so vieles austauschbar geworden ist, legen erfolgreiche Menschen Wert auf angemessene Lösungen, wenn sie sich entscheiden, ein Haus zu bauen.

Bei einer Ihren persönlichen Bedürfnissen entsprechenden Lösung geht es darum, Sensibilität für den gesamten Baukörper zu entwickeln.

Daher lege ich großen Wert auf die Qualität der Kommunikation zwischen Bauherr/in und Planer.



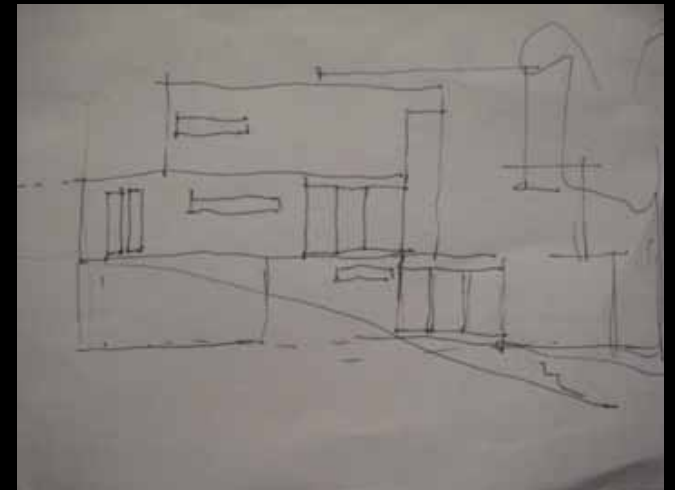
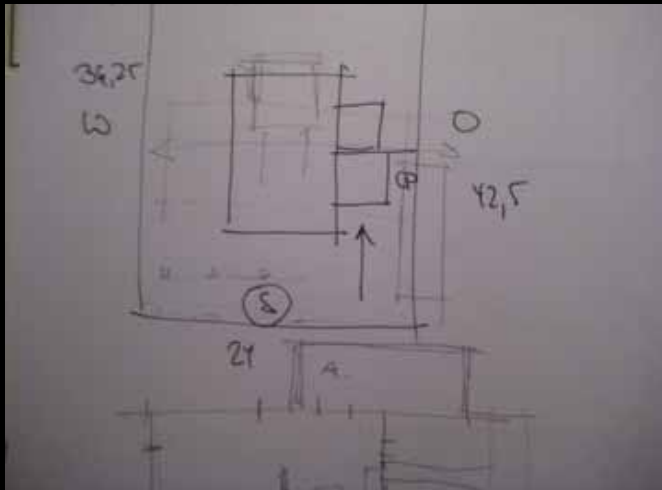


Nachhaltigkeit - ein Muss beim Bau eines neuen Hauses.

Der Einsatz einer kontrollierten Be- und Entlüftung, effizienter Heiztechnik und entsprechend guter Dämmung bildet die Voraussetzung dafür, dass unsere Bauherren ein werthaltiges Haus erhalten, in dem es sich gut leben lässt.

Wir bauen energieoptimierte Häuser - Häuser für die Zukunft.





RGI-HAUS

Tel.: 0431 799 30 40